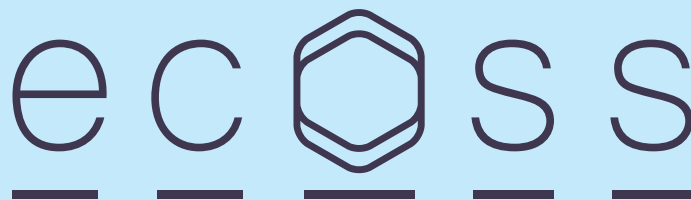


20  
21

MÉS INFORMACIÓ [ecoss.barcelona](http://ecoss.barcelona)



**ECOSISTEMES DE L'INESPERAT**

ECOSISTEMAS DE LO INESPERADO — ECOSYSTEMS OF THE UNEXPECTED

18.03.21 > 18.05.21

**Instal·lacions artístiques Intermèdia**

EXPOSICIÓ COL·LECTIVA

**ARTS SANTA MÒNICA  
BARCELONA**



**ECOSS, Ecosistemes de l'inesperat és un mini-festival  
d'esdeveniments singulars de cultura digital i gènere**

Una iniciativa de KÒNICLAB

**K<sup>^</sup>**  
**KÒNIC  
LAB**





*ECOSS és un espai liderat i conduït per dones, amb un programa interdisciplinari de debats, laboratoris de recerca, exposicions i exhibicions d'arts en viu que vol apropar-se a un públic ampli, utilitzant sorprenents i originals propostes. Un espai d'art i recerca aplicada que explora la interconnexió entre el tecnològic i el biològic.*

*Desafiant les narratives convencionals, ECOSS presenta un apropament interactiu als nous llenguatges artístics i als territoris de transversalitat cultural en expansió, on la tecnologia se'ns presenta com una via per a reinventar les arts i la nostra relació amb els altres, humans i no humans i amb l'entorn que ens envolta.*

## **> Des de la perspectiva feminista**

Què aporten les dones en la investigació, els desenvolupaments tecnològics i els nous conceptes per a reequilibrar la nostra relació mediambiental amb el planeta, desplaçar l'eix jeràrquic de l'antropocentrisme i contribuir a la de-construcció (dissolució) de les identitats. ECOSS, desafia les narratives convencionals i presenta un acostament interactiu als nous llenguatges creatius i als territoris de transversalitat en expansió, on la tecnologia se'ns presenta com una via per reinventar les arts.

## **> ECOSS 2021 – Primavera a l'Arts Santa Mònica**

ECOSS arriba aquest 2021 a la seva quarta edició oferint al públic un programa modular que s'anirà desplegant al llarg de l'any: a la primavera, l'estiu i la tardor.

Obrim la primavera amb una exposició al Centre d'Art Santa Mònica, que mostrarà les instal·lacions artístiques Intermèdia de cinc autores Internacionals: Paula Bruna (Catalunya), María Castellanos / Col·lectiu uh513 (Astúries), Nathalie Gebert (Alemanya), Anna Rierola (Catalunya) i Rosa Sánchez / Col·lectiu Kònic (Catalunya).

## > **Exposició**

*Què és la naturalesa? Quant de temps seguirem recreant el nostre entorn segons la nostra imatge de la naturalesa i quant del que considerem "naturalesa" és de fet una simulació?*

*Vivim en una societat on les simulacions són sovint més influents, satisfactòries i significatives que les coses que presumiblement representen.*

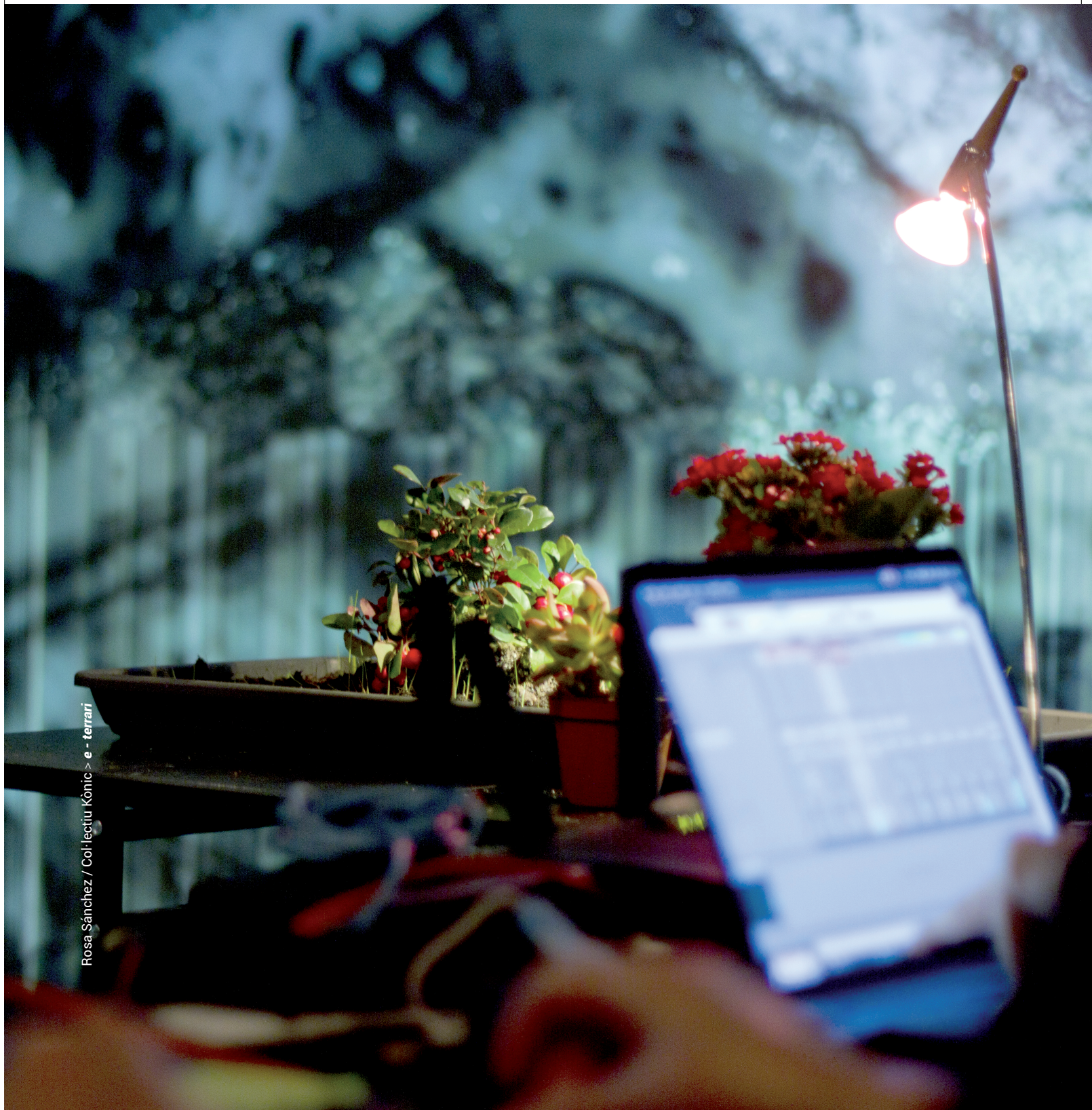
*Devem repensar la relació entre les persones, la naturalesa i la tecnologia? Les tecnologies dels mitjans juguen un paper fonamental en el nostre cicle de construcció de significat, tenen conseqüències per als nostres conceptes de virtual i real, que resulten menys complementàries del que se sol pensar.*

*Les obres que es mostren en aquesta exposició ens fan veure el paisatge desplegant-se, en secció vertical com un estudi de camp biològic-arqueològic (**Pareidolia**), ens desvetllen mecanismes d'autoregulació (**La Pulsió de Vida**), apparatuses, objectes prostètics que s'articulen en les plantes i transcriuen el seu llenguatge (**Beyond Human Perception**), les cuiden (**Transmissor Simbiòtic**), se les apropien i les vigilen (**e - terrari**).*

*Un viatge inter-espècies que transita escales i relaciona universos delimitats per membranes de vegades imperceptibles, que uneixen o separen entitats i conceptes del que és viu i del que és inert.*

*Experiències relacionals que volen interrogar-nos sobre els paradigmes antropocèntrics i contribuir a desplaçar els seus centres d'equilibri i de poder.*





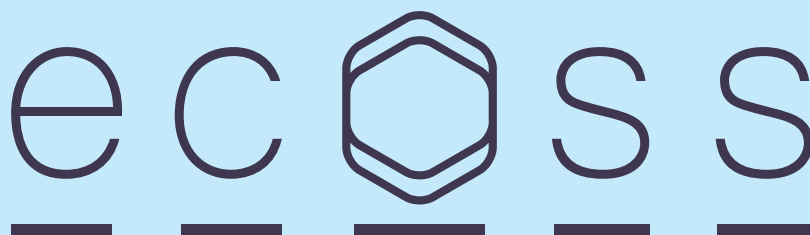
Rosa Sánchez / Col·lectiu Kònic > e - terrari



20  
21

MÉS INFORMACIÓ

[ecoss.barcelona](http://ecoss.barcelona)



**ECOSISTEMES DE L'INESPERAT**

ECOSISTEMAS DE LO INESPERADO — ECOSYSTEMS OF THE UNEXPECTED

18.03.21 > 18.05.21

**Instal·lacions artístiques Intermèdia**

EXPOSICIÓ COL·LECTIVA

**ARTS SANTA MÒNICA  
BARCELONA**





> **Programa**

**PAREIDOLIA** > Paula Bruna

FOTOGRAFIA I MATERIAL ORGÀNIC

**OFRENA** > Paula Bruna

INSTAL·LACIÓ EXTERIOR A PARTIR DE MATERIAL COMESTIBLE PER A AUS

**TRANSMISSOR SIMBIÒTIC** > Nathalie Gebert

INSTAL·LACIÓ HÍBRIDA DE PLANTES I SISTEMES MECANITZATS

**BEYOND HUMAN PERCEPTION**

> María Castellanos / Col·lectiu uh513

INSTAL·LACIÓ AMB PLANTES, OBJECTES MECANITZATS I VÍDEO PROJECTAT

**LA PULSIÓ DE VIDA** > Anna Rierola

INSTAL·LACIÓ DE VÍDEO GENERATIU REALITZAT  
AMB IMATGE DE MICROSCÒPIA CONFOCAL DE CÈL·LULES

**e - TERRARI** > Rosa Sánchez / Col·lectiu Kònic

INSTAL·LACIÓ INTERACTIVA TELEMÀTICA

## > VIDA I ART INTER-ESPÈCIES



Paula Bruna > *Pareidolia*

## ARTS SANTA MÒNICA

### ESPAI BALCÓ

## PAREIDOLIA > Paula Bruna

FOTOGRAFIA I MATERIAL ORGÀNIC (Catalunya)

Concepte: La Pareidolia és un fenomen psicològic pel qual les persones interpreten imatges aleatòries com a cares. D'una banda, el reflex de les nostres formes en les plantes pot ajudar a difuminar les fronteres entre espècies i a despertar certa empatia per l'altre no humà. D'altra banda, la nostra predisposició a veure formes humanes en trossos d'arrels informes posa en evidència la nostra limitació a l'hora d'entendre el món i l'antropocentrisme que condiciona la nostra mirada.

**Paula Bruna** > La seva formació parteix de les ciències ambientals i l'ecologia, i ha treballat en investigació, gestió del medi natural i polítiques ambientals. Posteriorment, es va graduar en belles arts. Ambdues professions han convergit en els seus projectes artístics, en els quals estudia la interacció entre la societat i el medi ecològic que alberga. Des d'aquesta doble perspectiva com a ambientòloga i artista, la Paula Bruna utilitza la investigació artística com una forma de producció de coneixement en la qual s'hibriden diferents disciplines. La Paula ha dut a terme la seva investigació artística sobre art i ecologia política en el marc del doctorat d'Estudis Avançats en Investigació Artística de la Universitat de Barcelona.

*En el marc d'investigació: Els altres convivents. Percepcions de l'entorn des de subjectivitats no humanes*

*Amb el suport de: Cultivamos Cultura (Portugal) i les Beques per a la recerca i la innovació en els àmbits de les arts visuals, dels nous sectors creatius, de les arts escèniques, de la música i del pensament, de l'Oficina de Suport a la Iniciativa Cultural, Generalitat de Catalunya*



## > VIDA I ART INTER-ESPÈCIES



Paula Bruna > **Ofrena**

## ARTS SANTA MÒNICA

### EXTERIOR ESPAI BALCÓ

## OFRENA > Paula Bruna

*INSTAL·LACIÓ EXTERIOR A PARTIR DE MATERIAL COMESTIBLE PER A AUS (Catalunya)*

Concepte: Diàleg inter-espècie (humans-aus) i inter-espai (espai arquitectònic museístic-carrer) a través d'una peça comestible per a les aus adornada amb llavors de colors que formen un patró. Aquest patró s'anirà esvaint i desordenant a mesura que les aus se la vagin menjant.

**Paula Bruna** > La seva formació parteix de les ciències ambientals i l'ecologia, i ha treballat en investigació, gestió del medi natural i polítiques ambientals. Posteriorment, es va graduar en belles arts. Ambdues professions han convergit en els seus projectes artístics, en els quals estudia la interacció entre la societat i el medi ecològic que alberga. Des d'aquesta doble perspectiva com a ambientòloga i artista, la Paula Bruna utilitza la investigació artística com una forma de producció de coneixement en la qual s'hibriden diferents disciplines. La Paula ha dut a terme la seva investigació artística sobre art i ecologia política en el marc del doctorat d'Estudis Avançats en Investigació Artística de la Universitat de Barcelona.

*Amb el suport de: Beques per a la recerca i la innovació en els àmbits de les arts visuals, dels nous sectors creatius, de les arts escèniques, de la música i del pensament, de l'Oficina de Suport a la Iniciativa Cultural, Generalitat de Catalunya*



## > VIDA I ART INTER-ESPÈCIES

Nathalie Gebert > *Transmissor Simbiòtic*



## ARTS SANTA MÒNICA

### ESPAI BALCÓ

## TRANSMISSOR SIMBIÒTIC > Nathalie Gebert

INSTAL·LACIÓ HÍBRIDA DE PLANTES I SISTEMES MECANITZATS (Alemanya)

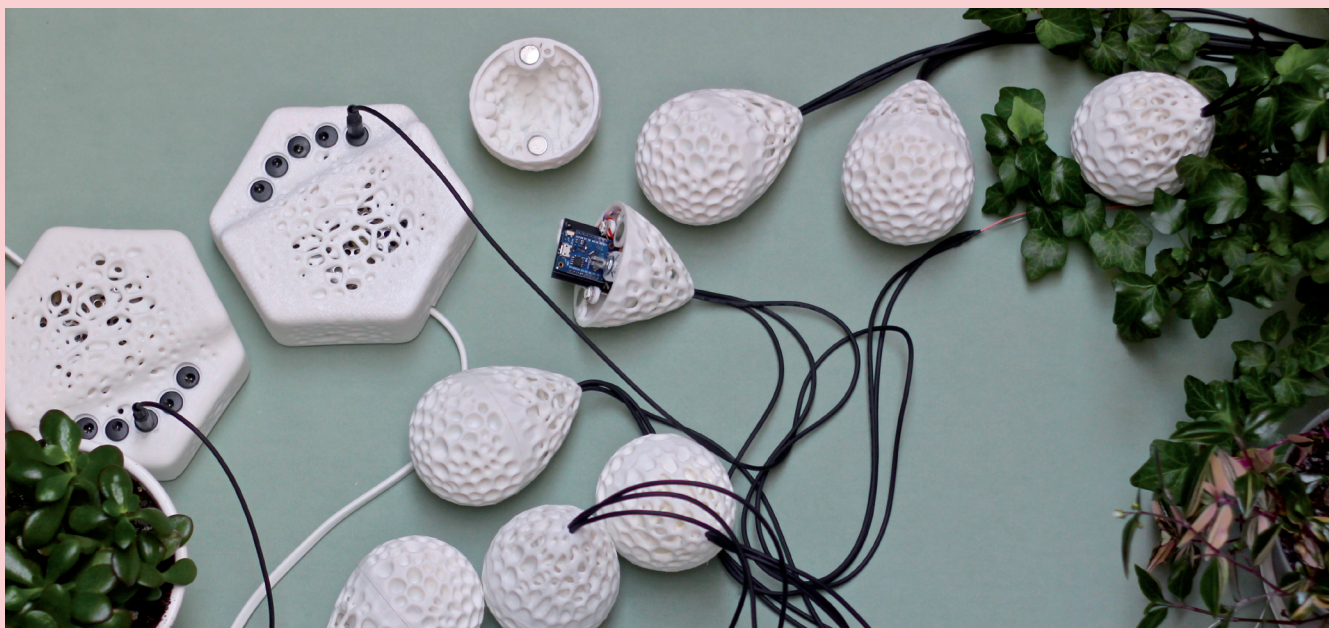
Concepte: Simbiosi [del grec: sym – junts | bios – viure] significa viure junts i sol descriure la proximitat a llarg termini de dos éssers. El transmissor simbiòtic promulga un aparell de comunicació especulatiu, basat en una estructura híbrida d'electrònica i plantes que interactuen. La formació persegueix la transmissió d'un senyal. Això només és possible mitjançant la cooperació i el benestar de totes les parts, electromecàniques i vegetals.

**Nathalie Gebert** > Treballa en els camps dels nous mitjans, l'art i la teoria feminista. El seu treball gira entorn d'instal·lacions i investigacions sobre les relacions entre tecnologies, vida humana i tecno-feminisme. Utilitzant mètodes experimentals per a reinventar formes de comunicació interespecífica i intraespecífica, explora les propietats individuals, la història i el potencial dels materials. Com a coeditora del Href zine, actualment presenta la seva investigació sobre naturaleses tecnoides, paisatges i simbiosis.

*Suport conceptual a càrrec de Prof. Ralf Baecker*  
*Projecte desenvolupat al programa Digital Media Bremen*

## › VIDA I ART INTER-ESPÈCIES

Maria Castellanos / Col·lectiu uh513 › *Beyond Human Perception*



## ARTS SANTA MÒNICA

### ESPAI BALCÓ

## BEYOND HUMAN PERCEPTION

> María Castellanos / Col·lectiu uh513

INSTAL·LACIÓ AMB PLANTES, OBJECTES MECANITZATS I VÍDEO PROJECTAT (Astúries)

Concepte: Es tracta d'una instal·lació de vídeo que permet al públic visualitzar les reaccions d'humans i plantes i comparar la resposta d'ambdós éssers vivents davant d'un estímul en comú; la música en directe. Eliminant barreres en la comunicació entesa entre ambdós éssers vivents i evidenciant les reaccions immediates de les plantes als canvis que es produeixen al seu voltant.

**María Castellanos** > Artista i investigadora. Doctora en Belles Arts, Premi extraordinari de doctorat 2016 en la Universitat de Vigo, gràcies a la seva tesi *La pell biònica*. Membranes tecnològiques com interfases corporals en la pràctica artística. Investiga les hibridacions entre cíborgs i wearables com a paradigma d'ampliació de les capacitades sensorials humanes.

*Obra creada en el marc del programa EMARE d'European Media Art Platforms en KONTEJNER | Bureau of Contemporary Art Praxis. Amb el suport del Programa Cultura Europa Creativa de la Unió Europea*

*Amb la col·laboració de: LABoral Centre d'Art i Creació Industrial*

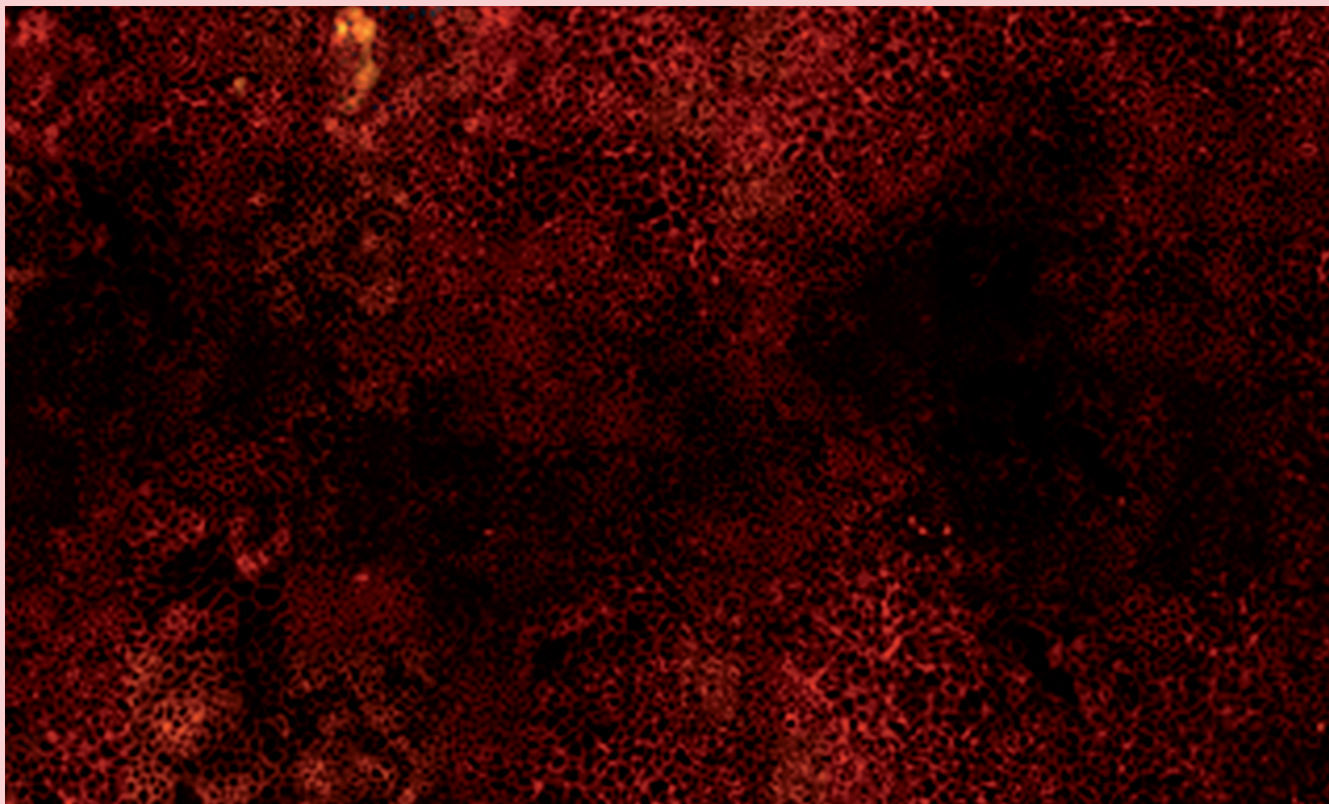
*Músics/Músiques: Pablo Luna, Vero Rubio, Chiaki Mawatari*

*Voluntaris/Voluntàries: Fernando González, Anibal López, Patricia Villanueva, Tamara Norniella, Gema Ramos, Karin Ohlenschläger, Román Torre, Yadhira Bartolomé, Lucía Falcón, Juan Falcón, Ana Serna, María González, Cristina de Silva, Natalia Alonso, Pablo de Soto, Noemi Iglesias*



## › VIDA I ART INTER-ESPÈCIES

Anna Rierola > **La Pulsió de Vida**





## ARTS SANTA MÒNICA

### ESPAI BALCÓ

## LA PULSIÓ DE VIDA > Anna Rierola

INSTAL·LACIÓ DE VÍDEO GENERATIU REALITZAT AMB IMATGE DE MICROSCÒPIA  
CONFOCAL DE CÈL·LULES (Catalunya)

Concepte: La Pulsió de Vida és una metàfora de l'inici de la fàbrica de la vida, un procés que es fa des de dins, s'autogenera, regenera, expandeix i fa més de si mateix. L'inici d'aquest procés marca la diferència entre matèria inerta i matèria viva. La vida és autopoietica (del grec autos –si mateix– i poiesis –creació–) té la propietat de fer-se a si mateixa realitzant dinàmiques d'autoproducció i automanteniment. L'observació d'aquesta "bio-lògica" o patró d'organització, d'una cèl·lula simple, sembla ser el mateix al d'una estructura social completa suggerint una unitat fonamental de vida. Estabilitat i canvi sempre coexisteixen: la vida teixeix i estén una xarxa estable que sustenta una estructura en continu canvi. Com molt bé deia Lynn Margullis "La vida en la terra s'assembla més a un verb. Repara, conserva i sobrepassa a si mateixa".

**Anna Rierola** > Artista visual, treballa en la intersecció entre l'art i la ciència. Les seves obres es basen en imatges científiques obtingudes de projectes d'investigació que reutilitza i reinterpreta per projectar una visió del món unificat en xarxa, interconnectat o interdependent. Primera artista resident en l'Institut d'Investigació Biomèdica de Barcelona (IRB), d'on les imatges de *La Pulsió de Vida* i d'on va començar la seva reflexió entorn de la pregunta "Què és la vida?".

*IRB Institut de Recerca Biomèdica. Barcelona*

## > VIDA I ART INTER-ESPÈCIES



Rosa Sánchez / Col·lectiu Kònic > e-terrari

## ARTS SANTA MÒNICA

### ESPAI BALCÓ

## e - **TERRARI** > Rosa Sánchez / Col·lectiu Kònic

INSTAL·LACIÓ INTERACTIVA TELEMÀTICA (Catalunya)

Concepte: En e - *terrari*, el públic pot veure i explorar des de la distància, una petita parcel·la de planta vida, mitjançant una càmera connectada a Internet. El petit terrari es troba lluny, i el públic té la possibilitat de tele-explorar-lo i tele-observar-lo, cuidar-lo des de la distància.

Es podrà interactuar des del Smart phone, decidint quina part d'aquesta parcel·la vol explorar, per això en la pantalla dibuixa amb els teus dits un traçat, un recorregut, que la càmera seguirà a distància. Serà així un nou sender decidit en cada exploració per a descobrir petits secrets que guarda aquest univers vegetal que es troben en l'estudi de Kònic en la Fabra i Coats – Fàbrica de Creació. Allà els seus integrants s'encarregaran de la cura d'aquestes plantes en un procés obert i compartit amb el públic net-interactuant des de la instal·lació en el CASM. La tecnologia permet a l'ésser humà construir una visió cada vegada més completa i definida de la naturalesa que l'envolta. La visualització microscòpica, la visió nocturna, la possibilitat de "veure" el so o la calor; ens apropen o allunyen del nostre entorn?

**Rosa Sánchez / Col·lectiu Kònic** > Kònic és un col·lectiu artístic-tecnològic, d'important aportació intermèdia. Des d'una mirada crítica els seus projectes incorporen tecnologia interactiva i telemàtica aplicada a projectes artístics. Les seves propostes s'han mostrat en més de 40 països, d'Europa, Amèrica, Àsia i Àfrica.

**Rosa Sánchez** > Artista visual, performer i coreògrafa. Directora artística i fundadora del projecte en 1986.

*Desenvolupament software: Alain Baumann i Pedro Vilchez*

*Col·labora: Fabra i Coats – Fàbrica de Creació, ICUB, Ajuntament de Barcelona. XRCB\_Xarxa de Ràdios Comunitàries de Catalunya*

[www.ecoss.barcelona](http://www.ecoss.barcelona)

**K<sup>^</sup>**  
KÒNIC  
LAB

MÉS INFORMACIÓ

[ecoss.barcelona](http://ecoss.barcelona)



**ECOSISTEMES DE L'INESPERAT**

ECOSISTEMAS DE LO INESPERADO — ECOSYSTEMS OF THE UNEXPECTED

18.03.21 > 18.05.21

**Instal·lacions artístiques Intermèdia**

**EXPOSICIÓ COL·LECTIVA**

**ARTS SANTA MÒNICA**

**BARCELONA**

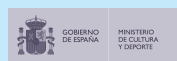
UNA INICIATIVA DE



AMB LA  
COL·LABORACIÓ DE



AMB EL SUPORT DE



**PÚBLIC GENERAL.**  
**OBERT A TOTHOM I GRATUÏT AMB**  
**AFORAMENT LIMITAT**

ORGANITZA **KÒNICLAB**  
PRODUUEIX **ARTS SANTA MÒNICA**

COL·LABORA **FABRA I COATS**  
– **FÀBRICA DE CREACIÓ**